

Il Progetto

Il progetto SPES "Support Patients through E-service Solutions" è finanziato nell'ambito del programma di cooperazione transnazionale Central Europe.

Il programma si propone di realizzare la cooperazione tra partner internazionali in vari settori, tra i quali la telemedicina, e di utilizzare e diffondere esperienze già sviluppate in Europa per promuovere lo sviluppo di approcci comuni al fine di condividere i diversi problemi legati, nel caso specifico, alla salute.

Il progetto SPES, avviato il 1° Aprile 2011, ha sviluppato una piattaforma di telemedicina e telecompagnia in 4 città: Ferrara (Italia), Vienna (Austria), Brno (Rep. Ceca) e Košice (Slovacchia), focalizzando la propria attenzione su differenti problematiche: rispettivamente malattie respiratorie, demenza, handicap ed esclusione sociale.

Lo Studio Pilota

Lo studio pilota di **Ferrara** si rivolge a pazienti affetti da insufficienza respiratoria cronica, e quindi sottoposti a terapie a lungo termine quali ossigenoterapia e ventilazione meccanica non invasiva.

L'obiettivo principale è quello di fornire, ai pazienti individuati un sistema in grado di monitorare a distanza il loro stato di salute attraverso un pulsossimetro ed altri dispositivi medici non invasivi.

La metodologia implementata è di tipo osservazionale. Il monitoraggio attraverso la telemedicina avrà durata complessiva di 16 mesi e coinvolgerà 40 pazienti, già seguiti da pneumologi dell'AUSL di Ferrara con controlli periodici ed in carico presso il Distretto Centro Nord, nell'area del Copparese.

Lo studio prevede l'installazione, presso le abitazioni private dei soggetti individuati di computer di tipo

Tablet touchscreen, pulso-ossimetro con connessione di tipo Bluetooth per rilevare il livello di saturazione di ossigeno nel sangue e connessione internet ADSL.

Il paziente potrà dialogare con il sistema grazie a un software preinstallato nel tablet, capace, attraverso segnalazioni visive ed acustiche, di sollecitare una serie di operazioni quali: rilevare la saturazione di ossigeno nel sangue, rispondere a quesiti che consentano la valutazione dei segni e dei sintomi, rispondere a questionari che valutino l'impatto delle nuove tecnologie sull'indipendenza funzionale, benessere e qualità della vita percepita

Il software, inoltre, fungerà da utile promemoria relativamente alle visite ambulatoriali previste ed altre eventuali attività pianificate dall'ambulatorio pneumologico

Il personale clinico potrà accedere ai dati sanitari dei pazienti ai fini del monitoraggio e, a seconda delle proprie competenze, tramite interfaccia web, arricchirne con proprie considerazioni la cartella clinica.

Il progetto pilota prevede tre fasi distinte:

1 - *Test e validazione della piattaforma* allo scopo di testarla e validarla, prima del suo utilizzo da parte dei pazienti selezionati per la sperimentazione. In questa fase saranno coinvolti 2-3 pazienti che potranno far parte successivamente dello studio pilota.

2 - *Primo studio pilota*, che coinvolgerà 20 pazienti e includerà tutte le principali funzioni e dispositivi medici. Questa fase avrà la durata di 8 mesi e permetterà la raccolta di feedback al fine di poter valutare eventuali migliorie e azioni correttive alla piattaforma iniziale.

3 - *Secondo studio pilota*, rivolto a 20 pazienti non coinvolti nelle attività precedenti e potrà prevedere l'utilizzo di strumenti diversi di rilevazione clinici. Questa fase anch'essa della durata di 8 mesi,

consentirà una valutazione complessiva della spendibilità dell'intero sistema.



I Risultati Attesi

I servizi di telemedicina forniti hanno l'obiettivo generale di monitorare le condizioni di salute a domicilio e di contribuire al miglioramento della qualità della vita prevenendo l'aggravamento delle condizioni di salute dei pazienti.

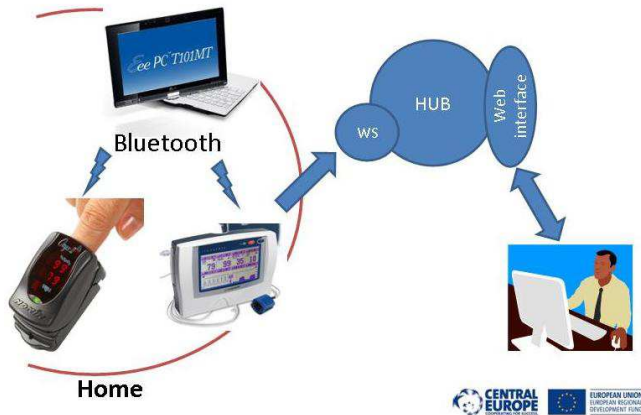
SPES inoltre permetterà l'utilizzo di uno strumento accessibile per l'invio di dati clinici, diminuendo i costi e gli sforzi connessi agli accessi dei pazienti ai Servizi Sanitari/Ospedalieri, in termini di trasferimenti, tempi morti, procedure burocratiche, supporto e tempo dedicato dei familiari.

In termini generali il progetto, valutando nuovi scenari di integrazione geografica, contribuirà a identificare gli ostacoli, le esigenze e le opportunità per lo sviluppo e l'adozione di soluzioni basate sulla medicina a livello transnazionale.

La Tecnologia

La tecnologia interattiva presso le abitazioni dei pazienti comprende::

- Computer tablet touchscreen;
- Strumentazione per la rilevazione ed il monitoraggio di parametri clinici(ossimetro, capnografo, ecc);
- Collegamento internet tramite rete wi-fi



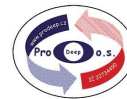
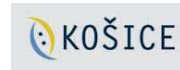
A casa del paziente



Altri dispositivi integrati in sperimentazioni analoghe

www.spes-project.eu

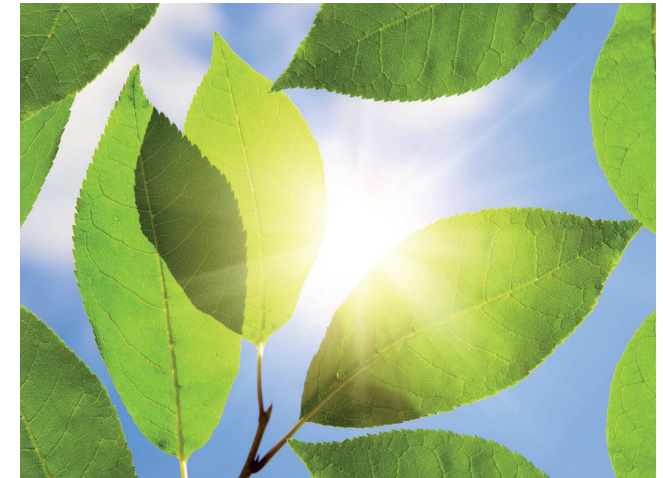
Partnership



- ENEA - Agenzia nazionale per le nuove tecnologie, l'energia e lo sviluppo economico sostenibile
- Provincia di Ferrara
- Azienda Unità Sanitaria Locale di Ferrara
- CUP 2000
- Fonds Soziales Wien
- University of Vienna
- Mesto Košice
- Technická univerzita v Košiciach
- Czech Technical University in Prague
- Pro DEEP o.s.
- CETIC

Partner associati

- Municipality of Brno
- Caritas Archdioceses of Vienna



SPES PROGETTO DI TELEMEDICINA PER PAZIENTI CON INSUFFICIENZA RESPIRATORIA A FERRARA

